

Зарегистрирован на ЕПГУ за
№ 3501283036 от 24.10.2023
Утвержден решением от 08.11.2023
№ ЛПО-20231025-15141673412-3

Акт
лесопатологического обследования № _____
лесных насаждений Оренбургского лесничества
Оренбургской области

Способ лесопатологического обследования: Инструментальный

Место проведения:

Участковое лесничество	Урочище	Квартал	Выдел	Площадь, га	ЛП выдел	Площадь ЛП выдела
Комсомольское	-	6	17	1,7	-	-

Лесопатологическое обследование проведено на общей площади 1,7 га.

2. Инструментальное (детальное) обследование лесных насаждений.

2.1 Лесничество: Оренбургское, уч. лесничество: Комсомольское,
участок: -, кв. 6 выд. 17 ЛП выдел: -.

Наличие ограничений или особенностей участка, влияющих на назначение СОМ:

в выделе имеется ОЗУ: участки лесов вокруг сельских населенных пунктов и садовых товариществ .
Имеется угроза возникновения очагов вредных организмов; имеется угроза увеличения пожарной опасности в лесах.

2.2. Фактическая таксационная характеристика лесного насаждения не соответствует таксационному описанию.

Причины несоответствия: неравномерный состав и другие характеристики насаждения.

Ведомость лесных участков с выявленными несоответствиями таксационным описаниям приведена в приложении 1 к данному Акту.

2.3. Состояние насаждения: сильно ослабленное.

2.4 СКС насаждения: 2,61. Причины ослабления, повреждения насаждения: засуха (код 830). Данные причины определены по следующим признакам: усыхание от 1/4 до 1/2 ветвей в кроне прошлых лет (код 112); усыхание <1/4 ветвей в кроне прошлых лет (код 111).

2.4.1 Заселено (отработано) стволовыми вредителями:

Вид вредителя	Поро-да	Встречаемость заселенных деревьев, % от запаса породы	Встречаемость отработанных деревьев, % от запаса породы	Степень заселения лесного насаждения
1	2	3	4	5

2.4.2 Повреждено огнем:

Вид пожара	Порода	Состояние корневых лап		Состояние корневой шейки		Высушивание луба		Обугленность древесины более 1/3 высоты ствола	
		% поврежденных огнем корней	% деревьев с данным повреждением	Обугленность древесины шейки по окружности (1/4; 1/2; 3/4; более 3/4)	% деревьев с данным повреждением	по окружности (1/4; 1/2; 3/4; более 3/4)	% деревьев с данным повреждением	по окружности ствола (< 1/2; > 1/2)	% деревьев с данным повреждением
1	2	3	4	5	6	7	8	9	10
-	-	-	-	-	-	-	-	-	-

2.4.3 Поражено болезнями:

Болезнь/возбудитель	Порода	Встречаемость % от запаса насаждения	Степень поражения лесного насаждения
1	2	3	4
-	-	-	-

2.5. Выборке подлежит 18,6 % деревьев по запасу, в том числе:

без признаков ослабления 0 %,
ослабленных 0 %,
сильно ослабленных 0 %,
усыхающих 0 %,
свежего сухостоя 0 %,
свежего ветровала 0 %,
свежего бурелома 0 %,
старого сухостоя 16,3 %,
старого ветровала 2,3 %,
старого бурелома 0 %.

2.6. Полнота лесного насаждения после уборки деревьев, подлежащих рубке, составит: 0,4.

Критическая полнота для данной категории лесных насаждений составляет не лимитируется.

Заключение к инструментальному обследованию участка

На участке имеется сильно ослабленное насаждение, в целях улучшения санитарного и лесопатологического состояния участка назначается проведение ВСП на площади 1,7 га.

Участковое лесничество	Урочище (дача)	Квартал	Выдел	Площадь выдела, га	ЛП выдел	Площадь ЛП выдела	Вид мероприятия	Площадь мероприятия, га	Порода	Доля выбираемой древесины по запасу, %	Рекомендуемый срок проведения мероприятия
1	2	3	4	5	6	7	8	9	10	11	12
Комсомольское	'	6	17	1,7	-	-	ВСП	1,7	Т, ЯЗ, Кля.	18,6	2023-2025 гг.

Ведомость перечета деревьев и абрис лесного участка прилагаются (прил. 2 и 3 к данному акту).

РЕКОМЕНДАЦИИ по проведению мероприятий, не относящихся к мероприятиям по предупреждению распространения вредных организмов: нет

Дата проведения обследований: 29.09.2023 года.

Дата составления документа: 23.10.2023 года.

Исполнитель работ по проведению ЛПО:

ФИО: Теплов О.А.

Организация: ИП Теплов

Должность: специалист лесного хозяйства

Подпись

Телефон: 89265922711



Согласовано:

и.о. Руководителя (лесничего)

ГКУ Оренбургское лесничество



Ю.В. Шипицына

Ведомость
лесных участков с выявленными несоответствиями таксационным описаниям
Субъект Российской Федерации: Оренбургская область. Лесничество (лесопарк): Оренбургское.
Участковое лесничество: Комсомольское. Урочище (лесная дача): -.

Год проведения лесоустройства	Номер квартала	Номер выдела	Площадь выдела, га	Целевое назначение лесов	Категория защитных лесов	ОЗУ	Источник данных	Номер ЛП выдела	Площадь ЛП выдела, га	Таксационная характеристика								Заложено пробных площадей				
										состав	порода	возраст, лет	средняя высота, м	средний диаметр, см	тип леса	полнота	бонитет	запас, куб. м/га	количество, шт.	общая площадь, га		
2016	6	17	1,7	Защитные	Леса, расположенные в лесопарковых зонах	участки лесов вокруг сельских населенных пунктов и садовых товариществ	ТО	X	X	10	11	12	13	14	15	16	17	18	19	20	21	
							Ф	-	-	6Т4КЛЯ	Тополь	50	27	32	С2П1Т	0,5	3	140	X	X	X	

Примечание:
ТО - таксационные описания
Ф - фактическая характеристика лесного насаждения
Исполнитель работ по проведению лесопатологического обследования:
Теплов О.А.
Дата составления документа: 23.10.2023 года. Тел. 89265922711

ВРЕМЕННАЯ ПРОБНАЯ ПЛОЩАДЬ № 1,2

1.1 Субъект Российской Федерации: Оренбургская область.

Лесничество (лесопарк): Оренбургское.

Участковое лесничество: Комсомольское.

Урочище (лесная дача): -.

Квартал: 6. Выдел: 17. Площадь выдела: 1,7 га.

Лесопатологический выдел: -. Площадь ЛП выдела: - га.

1.2 Метод перечета: круговые площадки постоянного радиуса.

Количество лент/площадок: 2.

Размеры площадок: радиус 13,8- м.

Размер временной пробной площади: 0,12 га.

1.3 Фактическая таксационная характеристика насаждения:

состав: 8Т1Кля1ЯЗ; возраст: 50 лет; тип леса: С2ПИТ; бонитет: 3.

запас на га: 170; полнота: 0,5; возобновление: отсутствует.

1.4 Номер очага вредных организмов: б/н.

Тип очага вредных организмов: -.

Фаза развития очага вредных организмов: -.

1.5 Причины ослабления, повреждения насаждения и время: засуха (код 830). Состояние насаждения: сильно ослабленное, СКС насаждения 2,61.

1.6 Назначенные мероприятия: ВСП.

Исполнитель работ по проведению лесопатологического обследования:

Теплов О.А.



Дата составления документа: 23.10.2023 года. Тел. 89265922711

ВЕДОМОСТЬ ПЕРЕЧЕТА ДЕРЕВЬЕВ

Итоговая ведомость по насаждению. СКС насаждения: 2,61.

Итоговая ведомость по насаждению. СКС насаждения: 2,61.																			
Ступени толщины см	Количество деревьев по категориям состояния, шт.																Всего		
	1		2		3		4		5		5 (а,б,в)			5 (г,д,е)			шт./ куб.м.	в т.ч. подлежит рубке, %	
	Н	З	Н	З	Н	З	Н	З	Н	З	Н	З	О	Н	З	О			
1	2	3	4	5	6	7	8	9	10	11	12	13	14	15	16	17	18	19	
8	4																4		
16			4														4		
20	7		2														4		
24					2												9		
28																	2		
32	2													3			3	8,3	
36					4												2		
40			2														4		
44	1				2									2			4	5,6	
более 44	1																3		
итого, шт	15		8		8									5			1		
итого, куб.м.	6,276		3,326		7,33									3,86			36	18,6	
итого, куб.%,	30,2		16		35,2									18,6			100	18,6	

Порода1: Т. СКС породы: 2,75.

Ступени толщины см	Количество деревьев по категориям состояния, шт.																Всего	
	1		2		3		4		5		5 (а,б,в)			5 (г,д,е)			шт./ куб.м.	в т.ч. подлежит рубке, %
	Н	З	Н	З	Н	З	Н	З	Н	З	Н	З	О	Н	З	О		
1	2	3	4	5	6	7	8	9	10	11	12	13	14	15	16	17	18	19
20			2														2	
28														3			3	15,9
32	2																2	
36					4												4	
40			2														4	
44	1				2									2			3	10,5
48	1																1	
-																		
-																		
-																		
итого, шт	4		4		6												19	21,4
итого, куб.м.	4,694		2,81		6,72									3,86			18,084	21,4
итого, куб,%	26		15,5		37,1									21,4			100	21,4

Порода2: Кля. СКС породы: 1,83.

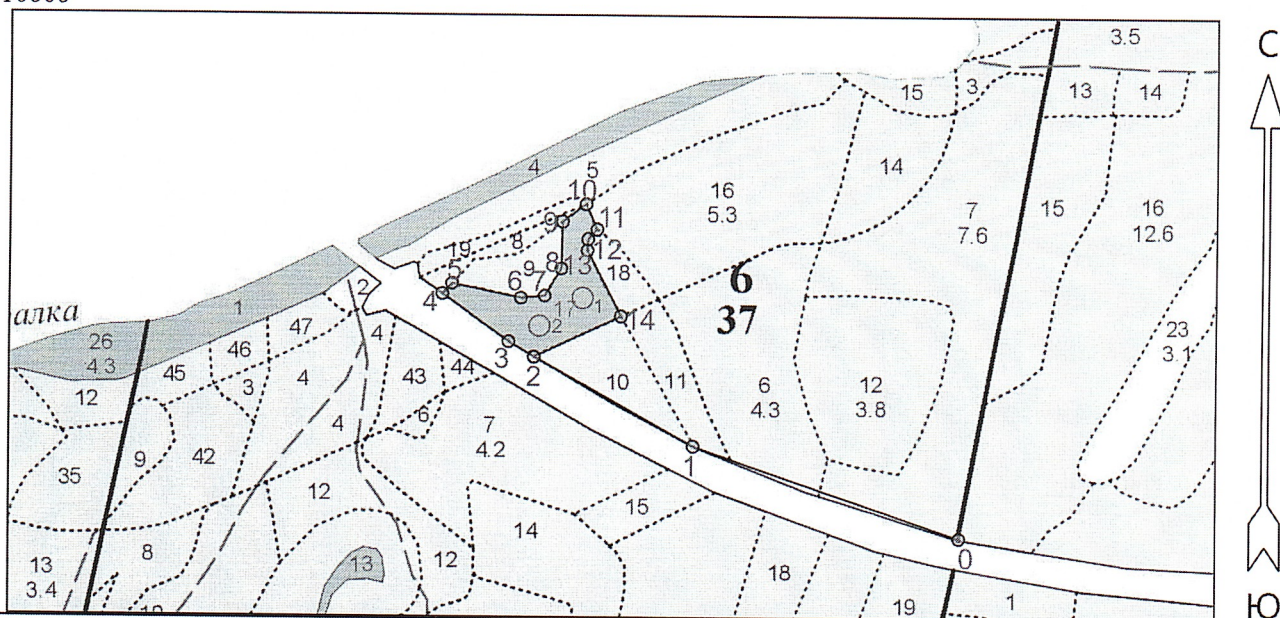
[illegible]

Порода3: ЯЗ. СКС породы: 1,42.

[illegible]

Абрис участка леса

М 1 : 10000



Условные обозначения

Эксплуатационный участок



Круговые площадки постоянного радиуса



№ квартала	№ выдела	№ лесопатологического выдела	Размеры ленты (круговой площадки) перечёта					Координаты начала, конца и поворотных точек лент перечёта / центров круговых площадок перечёта	
			№ ленты (площадки)	Длина, м	Ширина, м	Радиус, м	Площадь, га		
6	17	-	1	-	-	13.8	0.06	51.820928	54.984807
			2	-	-	13.8	0.06	51.820597	54.983985
						Итого:	0.12		

Пространственное размещение лесопатологических выделов

(включается в Акт при выделении лесопатологических выделов, для указания пространственного расположения повреждённых и погибших насаждений)

Номера точек	Координаты		Длина, м
	Широта	Долгота	
0 - 1	51.818101	54.992006	369
1 - 2	51.819175	54.986941	241
2 - 3	51.820228	54.983883	39
3 - 4	51.820409	54.983395	108
4 - 5	51.820970	54.982119	19
5 - 6	51.821095	54.982302	93
6 - 7	51.820925	54.983624	32
7 - 8	51.820953	54.984079	43
8 - 9	51.821281	54.984395	62
9 - 10	51.821833	54.984412	38
10 - 11	51.822036	54.984863	36

Исполнитель работ по проведению лесопатологического обследования:

Фамилия, имя и отчество (при наличии) Теплов О.А.

Подпись

Дата составления документа 23.10.2023

Тел. 8926592271

11 - 12	51.821745	54.985074	17
12 - 13	51.821632	54.984901	15
13 - 14	51.821501	54.984891	98
14 - 2	51.820714	54.985543	126

Исполнитель работ по проведению лесопатологического обследования:

Фамилия, имя и отчество (при наличии) Теплов О.А. _____ Подпись _____

Дата составления документа 23.10.2023

Тел. 89265922711